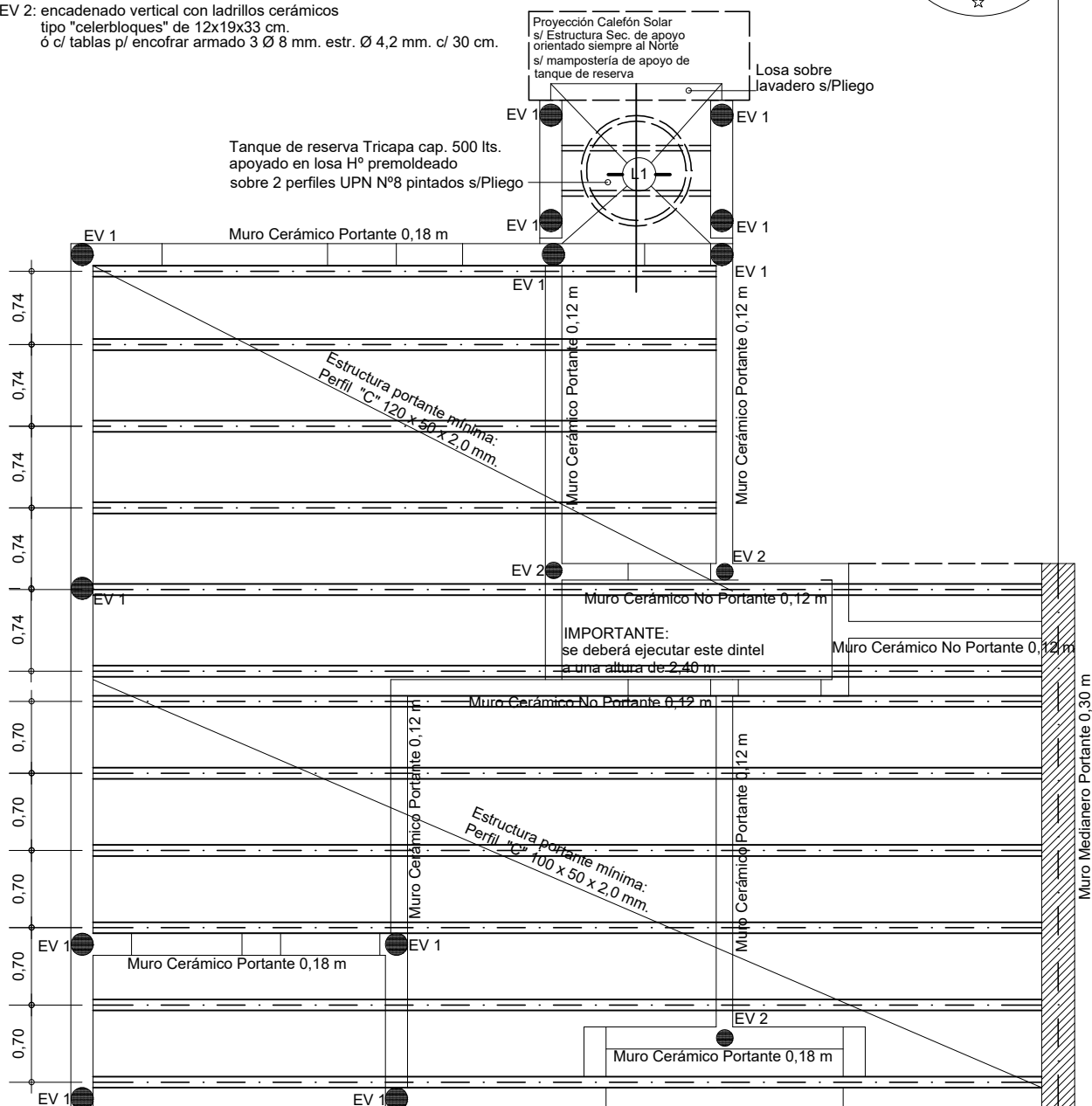


REFERENCIAS:

● EV 1: encadenado vertical con ladrillos cerámicos tipo "celerbloques" de 18x19x33 cm. ó c/ tablas p/ encofrar armado 3 Ø 8 mm. estr. Ø 4,2 mm. c/ 30 cm.

● EV 2: encadenado vertical con ladrillos cerámicos tipo "celerbloques" de 12x19x33 cm. ó c/ tablas p/ encofrar armado 3 Ø 8 mm. estr. Ø 4,2 mm. c/ 30 cm.



L.M.

E.M.

E.M.